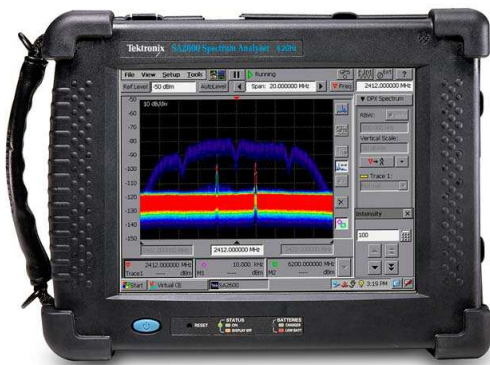


⑨ハンドヘルド・リアルタイム・ スペクトラム・アナライザ

メーカー: 日本テクトロニクス株式会社、型式: SA2600

- 地上を飛び交う電波を様々な周波数で取り込んで測定することが可能。
 - バッテリ駆動も可能で、持ち運んで様々な場所で測定できます。
- 測定する全帯域を一度に計測することが可能。
 - 突発的に発生する小さなノイズなども明確に表示できます。
- ハンドヘルド・リアルタイム・スペクトラム・アナライザ (SA2600)
 - 小規模な無線機器修理からフィールドでの電波状況の調査やスペクトラム干渉管理など、フィールドでの汎用測定用に設計された計測器です。
 - ハンドヘルド・タイプであるSA2600は、フィールド環境において信号を簡単にスキャンし、識別し、位置を特定することができます。

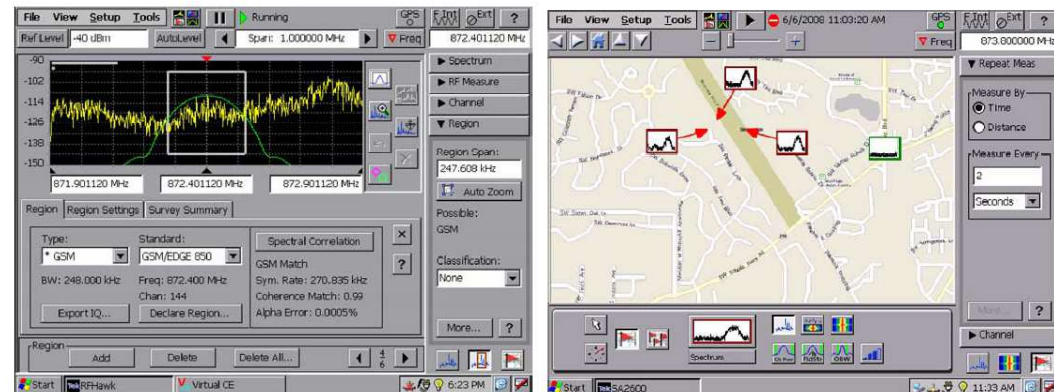


■ 特長

- 各種規格に対応したチャンネル・プリセットができます。
- ユニークなタッチスクリーン・インターフェース信号の同調、ズームが簡単に行えます。
- DPX表示
- GPS機能と地図機能を備えており、各地点での計測結果を地図上にマッピングできます。
- デジタルRF計測では、パルス継続時間が500 μ s以上の信号は、100%捕捉できます。
- テクトロニクス独自のDRX[®] スペクトラム表示により、他のアナライザが見落としてしまうスペクトラム・イベントを検出します。
- 革新的なスペクトラム相関関数 (SCF) で信号を識別します。
- 統合マッピング・ソリューションにより、すばやく信号の位置を特定します。

■ 主な仕様

- 取り込みレート：
1秒間に2,500回以上のスペクトラムを測定し、最小500 μ sのトランジェント信号を100%の確かさで検出。
- 周波数範囲は、10kHz~6.2GHzで、周波数帯域幅は20MHz。
- 平均表示雑音レベル (DANL) は、-153dBmと高感度 (10Hz RBW)。



公益財団法人 福岡県産業・科学技術振興財団
社会システム実証センター

〒819-1122 糸島市東1963-4

TEL : 092-331-8510 FAX : 092-331-8515

URL : <http://jiss.ist.or.jp/> e-mail : jiss-itoshima@ist.or.jp

