

②6 無線LAN通信ログ蓄積/分析装置

メーカー: ClearSight Networks社

型式: Network Time Machine Express、AirMagnet Wifiアナライザ

■ 無線LANと有線LANのデータ通信量をモニタリングし、パケットをキャプチャしプロトコル解析を行う装置。

- Network Time Machineは、有線LANのネットワークからキャプチャしたトラフィックを直接大容量のハードディスクに書き込むことができます。
- AirMagnet Wifi アナライザは、ワイヤレスネットワークの測定、診断を行います。

■ Network Time Machine (Express)

- パケットをハードディスクに直接書き込むことにより、全てのパケットを取りこぼすことなく長期間キャプチャすることが可能です。
- キャプチャと並行してリアルタイム解析やリアルタイムアラート検出も可能です。
- いつ発生するか分からない間欠障害の解析、長時間のネットワーク機器テスト、不正アクセスパケットの捕捉、外部への情報流出パケットの記録などを行うことが可能です。

■ AirMagnet Wifi アナライザ

- AirMagnet Wifi アナライザは、運用稼働中の無線LANをモニタリングすることが可能です。
- 環境をモニタリングするワイヤレスLANを構築する為の必要な情報を様々な角度から収集します。

例)

- ✓ アクセスポイント-クライアント間の接続性から、セキュリティ構成の確認といったように、無線LANに関わる幅広い情報を測定、解析します。
- ✓ パケットレベルでのデータ収集により802.11の接続フェーズなどの送受信状況を把握することができます。
- Draft IEEE802.11nのモニタリング・解析に対応しています。



■ 特長

● AirMagnet Wifi アナライザ

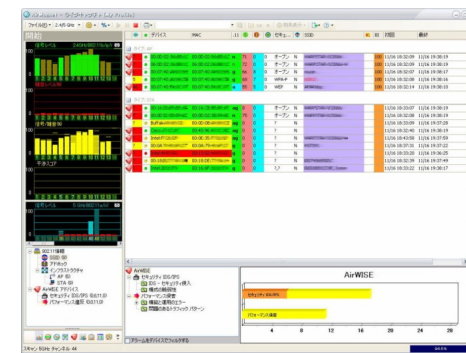
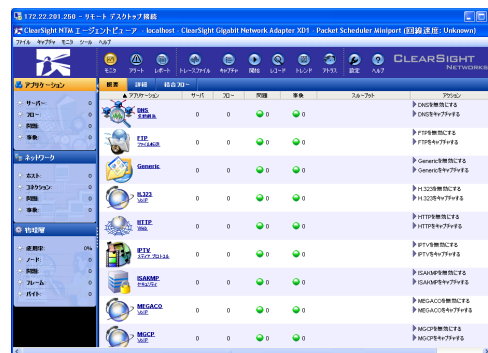
- ✓ 電波状況をチャンネル毎にモニタ
- ✓ 無線LANを使用しているアクセスポイント、端末、SSIDを表示
- ✓ 干渉スコア、アクセスポイント、端末のスループットを表示
- ✓ セキュリティとパフォーマンスの問題点を表示

● Network Time Machine (Express)

- ✓ 大容量ストレージに長時間の連続キャプチャが可能
- ✓ キャプチャしながら見たい時間帯のプロトコルを翻訳
- ✓ トラフィック使用率、送受信のIPアドレスを表示
- ✓ アプリケーションプロトコルを表示
- ✓ コンテンツの再現

■ 主な仕様

- 無線LAN: IEEE802.11a/b/g/nに対応
- 有線LAN: 10/100/1000BASE-Tに対応
- 10/100/Gのトラフィックデータを1時間以上(容量500GB以上)記録
- 2ポート(入力、出力)のインターフェースから同時にデータを捕捉
- 時間をさかのぼって捕捉したデータを表示
- ラダー表示機能



公益財団法人 福岡県産業・科学技術振興財団
社会システム実証センター

〒819-1122 糸島市東1963-4

TEL: 092-331-8510 FAX: 092-331-8515

URL: <http://jiss.ist.or.jp/> e-mail: admin@jiss.ist.or.jp

