

②8 切削RPマシン

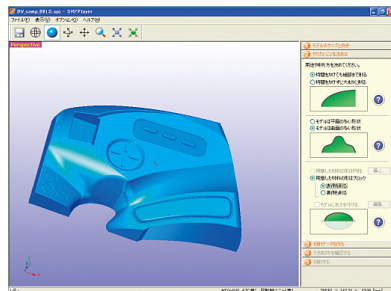
メーカー: ローランド ディー・ジー 株式会社

型式: MDX-540、SRP Player

- CADで作成した3次元データを入力して、各種プラスチック樹脂や、アルミ・真鍮などの軽金属を切削造形。NCデータを直接入力する事も可能。
- 加工の専門知識は不要。
 - 対話形式で直観的操作が可能な制御ソフトにより、NC加工に関する専門知識が無くても操作可能です。
 - オートツールチェンジャーと回転軸ユニットにより、全自動両面加工が可能です。

■ SRP Player

- CADで設計した3次元データを入力し、数値入力と簡単な選択により、5ステップで設定を絞り込みます。
- 加工形状に合わせ、ソフトウェアが最適なツール選択を指示します。
- 入力ファイルはIGES（推奨）、STLをはじめ、他で作成したNCデータを直接読み込む事も可能です。
- 切削開始前に仕上がりイメージや加工時間をシミュレーションする事ができます。
- 本ソフトは無償提供できますので、自社で段取りを済ませて、データのみを持ち込む事も可能です。



■ MDX-540

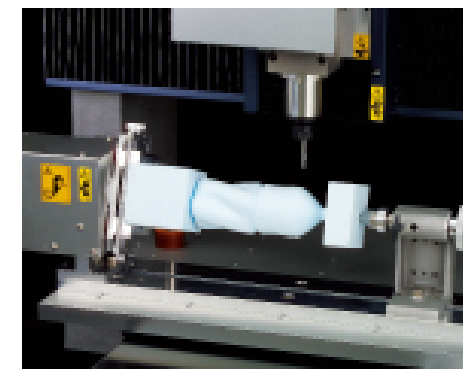
- オートツールチェンジャーと回転軸ユニットにより、自動での4面加工が可能です。（金属加工時を除く）
- 3D-CADデータをフル活用し、外観デザインやパーツ試作、簡易金型製作、生産治具製作、小ロット生産まで幅広く活用できます。

■ 特徴

- 対話型で操作が簡単なSRP Playerソフトウェア
- オートツールチェンジャーと回転軸ユニットによる自動加工
- 安全設計（有害物質や異臭などの発生なし）

■ 主な仕様

- スピンドル回転速度：MAX12000rpm
- 加工サイズ：（W）400mm x （D）400mm x （H）155mm
※回転軸ユニット使用時はφ180mm x 203mm
- 積載重量：10Kg
※回転軸ユニット使用時は5kg
- 加工精度：±0.05mm
- 加工材質：ABS、PC、PPSなどのプラスチック、及びアルミ、真鍮など
- CAMソフトウェア：SRP Player（入力形式：IGES、STL、NCデータ）
- 装着オプション：ATCユニット、回転軸ユニット、Tスロットテーブル
- 材料形式：汎用材（持ち込み、または弊所手配）



公益財団法人 福岡県産業・科学技術振興財団
社会システム実証センター

〒819-1122 糸島市東1963-4

TEL : 092-331-8510 FAX : 092-331-8515

URL : <http://jiss.ist.or.jp/> e-mail : admin@jiss.ist.or.jp

